

## **SIEMENS IT SOLUTIONS AND SERVICES: Per Mausclick im (Krankheits-)Bilde**

Ob Allergien, Unverträglichkeiten oder Vorerkrankungen – Ärzte in Krankenhäusern kennen häufig nur einen Bruchteil dieser wichtigen Patientendaten. Auch können die Mediziner privat ermittelte Messwerte, etwa von täglichen Blutdruckmessungen, aufgrund mangelnder Dokumentation nur selten bei der Behandlung berücksichtigen. Das ändert sich mit den vielseitigen Partneranwendungen auf der Gesundheitsplattform Assignio von Siemens IT Solutions and Services. Wie die E-Health-Plattform funktioniert und über eine Schnittstelle mit Krankenhaus-Informationssystemen (KIS) kommuniziert, zeigt Siemens IT Solutions and Services auf der diesjährigen conhIT in Halle 2.2, Stand B-102. Assignio erfüllt zwei wichtige Funktionen: Zum einen ist die Plattform ein sicherer, elektronischer Datenspeicher, in dem sich von Geburt an alle gesund-

heitsrelevanten Informationen archivieren und verwalten lassen. Zum anderen ermöglicht die eHealth-Lösung Kliniken, Ärzten oder Versicherern, über spezielle Anwendungen den Patienten ihre Dienstleistungen bereitzustellen. Die Anbieter von Gesundheitsleistungen haben bei Einverständnis des Patienten die Möglichkeit, über zertifizierte Anwendungen auf seine Daten online zuzugreifen einschließlich eines Datentransfers in das KIS.

### **Elektronische Dokumentenübergabe**

Die Informationsübergabe funktioniert aber auch in die andere Richtung: So können Ärzte oder Kliniken im KIS gespeicherte Daten und Dokumente wie Laborergebnisse oder Arztbriefe elektronisch an das Assignio-Konto des Patienten senden. Dieser kann die Dokumente jederzeit einsehen und ausdrucken lassen.

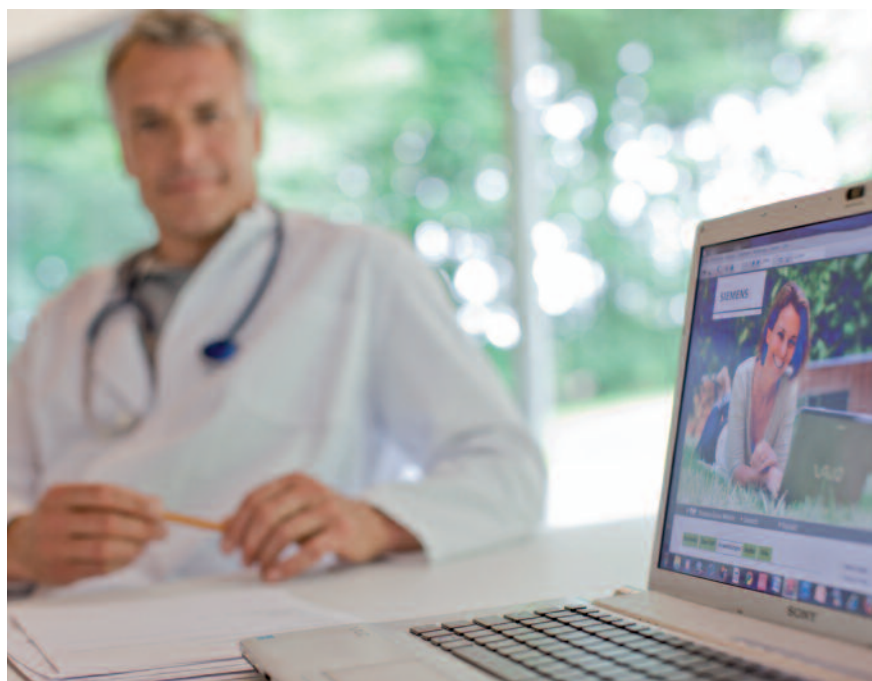
Um die Herkunft der Informationen zu dokumentieren und ihre Integrität zu schützen, können die für Assignio zugelassenen Anwendungen

und Geräte erhobene Daten signieren. Damit ist ersichtlich, ob die Dateneingabe durch ein zertifiziertes Gerät, einen Arzt im Krankenhaus oder den Patienten selbst erfolgt ist. Zusätzlich erfasst Assignio jede Ablage und Änderung einzelner Informationen.

### **Fehlerquellen ausschalten**

Die umfangreichen Informationen aus der persönlichen Assignio-Datenbank des Patienten können sich auf die Qualität der medizinischen Versorgung spürbar auswirken. Mit bereits erfassten Daten und Messwerten lässt sich eine Anamnese sicherer erstellen, mit Wissen zur Krankheitsgeschichte oder Allergien besser auf die spezifische Situation des Patienten eingehen. Auch das Risiko von Fehlmedikationen sinkt, wenn die Medikationshistorie und medizinische Besonderheiten auf Assignio gespeichert sind.

Zudem können Kliniken durch das frühzeitige Einbinden des Patienten und die Möglichkeit, auf vorhandene Daten und Befunde zuzugreifen, den Aufnahme- und Entlassprozess optimieren. Aufgrund der Datenportabilität zwischen verschiedenen Anwendungen für Ärzte des Krankenhauses, der Reha, der Hausärzte sowie der häuslichen Pflege ist eine verbesserte ganzheitliche Patientenversorgung möglich. Außerdem verstärkt sich die Kundenbindung dank patientenorientierter, mit dem Namen des Krankenhauses verknüpfter Webanwendungen.



Neben den Privatanwendern profitieren auch Ärzte, Krankenhäuser und andere Einrichtungen von Assignio Partneranwendungen.

- ▶ **Siemens IT Solutions and Services GmbH**
- ▶ **Adrian Reimering**
- ▶ **[adrian.reimering@siemens.com](mailto:adrian.reimering@siemens.com)**
- ▶ **[www.siemens.com/it-solutions](http://www.siemens.com/it-solutions)**